



Association des **P**atients **S**ouffrant
du **S**yndrome de l'**I**ntestin **I**rritable

Devenez acteur du développement de l'APSSII



apssii.org



contact@apssii.org



Espace Adhérents :
apssii.assoconnect.com



Hôpital Avicenne
125, rue de Stalingrad
93000 Bobigny

Le Syndrome de l'Intestin Irritable, c'est quoi ?

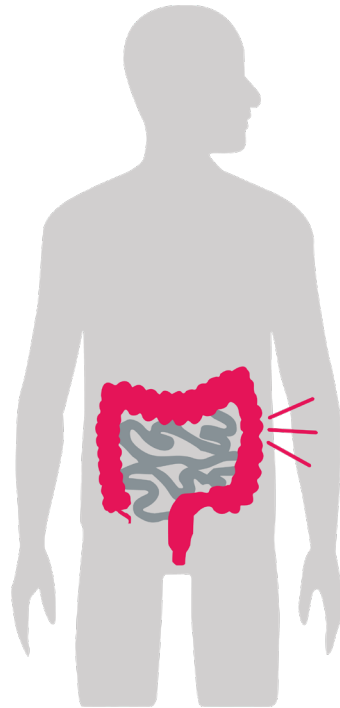
Le SII est une maladie **authentique** et **reconnue**,
particulièrement **invalidante** pour les souffrants

Les symptômes du SII

Troubles du transit
diarrhée, constipation

Ballonnements
et gaz

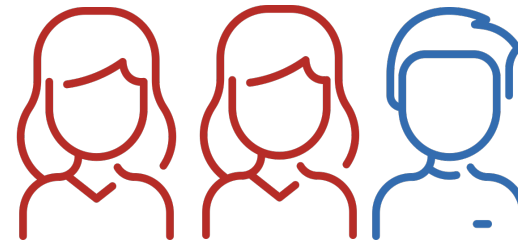
Douleurs
et crampes abdominales



La population cible

5-10%
de la population

**+ de 3 millions
de personnes**



2/3 de femmes

Le SII est une maladie reconnue par l'[OMS](#) (code DD91.0), la [Sécurité Sociale](#) et l'[Inserm](#),
et est formellement définie par la [Fondation de Rome](#)

Le Syndrome de l'Intestin Irritable, c'est quoi ?

Troubles chroniques & le plus souvent quotidiens

De nombreux dysfonctionnements associés :
douleurs musculaires, fatigue chronique, nausées,
migraines, cystite interstitielle, etc.

Aucun traitement curatif existant



Seul le soulagement des symptômes
peut être envisagé,
et pas pour tous les souffrants



Si la recherche progresse,
elle a encore **besoin de soutien**
afin d'améliorer la vie des malades



Dégradation importante de la qualité de vie

au même niveau que d'autres pathologies :
maladie de Crohn, diabète insulino-requérant
ou insuffisance rénale au stade de dialyse

Impact majeur sur la vie professionnelle

12% d'incapacité au travail
22% en arrêt de travail (durée médiane de 5,5 jours/an)



Sentiment fort d'isolement des patients
80% en dépression mineure ou majeure



Chaque **souffrant** a besoin
d'aide et d'un **accompagnement régulier**

L'APSSII est la seule association française représentant et aidant les souffrants du SII.

L'association est reconnue d'intérêt général et est agréée par le Ministère en charge de la Santé.

Forte de son expérience et soutenue par des médecins-chercheurs spécialisés dans le SII,
l'association met tout en œuvre pour mener à bien ses missions :



Le soutien

Soutenir et accompagner les souffrants en proposant :

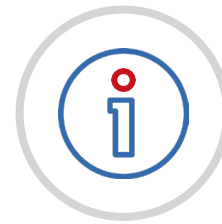
- une ligne d'écoute
- des activités entre adhérents
- des permanences d'accueil
- l'orientation vers des praticiens référencés pour des séances d'hypnose, méditation, ateliers de cuisine et rendez-vous de diététique



La recherche

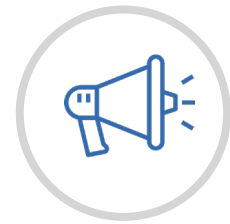
Promouvoir et soutenir la recherche, en :

- réalisant des **enquêtes sur le retentissement** du SII sur la vie des malades
- favorisant la **recherche clinique** sur le SII



L'information

Publier des informations médicales à jour, pertinentes et fiables, validées par notre Comité Scientifique



La défense des droits

Faire connaître le SII et défendre les droits des malades auprès des :

- médias
- autorités de santé
- professionnels de santé (para)médicaux

dans le but d'améliorer la prise en charge (diagnostic et traitement) et de limiter l'errance médicale

Pourquoi devenir mécène de l'APSSII ?

L'APSSII a besoin de soutiens solides pour déployer plus largement ses actions

Soutenir les souffrants du SII

Aider plus de 3 millions de personnes souffrant du SII

dont 20 à 25% de cas sévères

en donnant les moyens à l'APSSII de remplir ses missions

Nourrir la communication de votre entreprise

Engager votre entreprise dans une démarche solidaire en partageant nos valeurs

Communiquer sur votre soutien auprès d'une association de malades

Bénéficier d'un cadre fiscal favorable

Association reconnue d'intérêt général



Les valeurs de l'APSSII



Solidarité



Respect



Bienveillance



Transparence

Une preuve de vos engagements RSE :

- Prévention des risques psycho-sociaux
- Qualité de vie au travail
- Diminution de l'absentéisme

Bénéficier de 60% de réduction fiscale

À quoi serviront vos dons ?



Le soutien



Multiplication des événements d'échanges sur la pathologie et d'actions de soutien



Développement de l'accompagnement : permanences hospitalières, ligne d'écoute téléphonique, réseau professionnel sensibilisé au SII



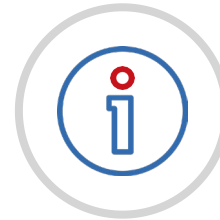
La recherche



Réalisation d'enquêtes sur la qualité de vie des souffrants du SII



Financement d'études cliniques telles que "**Le French Gut-SII**", qui a pour but d'améliorer la connaissance du SII et d'ouvrir la voie au développement de traitements



L'information



Réalisation de supports d'information



Sensibilisation des professionnels de santé



La défense des droits



Multiplication des actions de médiatisation de la pathologie



Elargissement des actions de l'association au niveau européen

Chacun dans son domaine,
nos partenaires, soutiens et donateurs **accompagnent les actions de l'APSSII au quotidien**

Partenaires privés

- Biocodex
- Biocodex Microbiote Institute
- Mayoly Consumer Healthcare
- Mendes
- Pilèje
- Armarys
- Bellycare
- Dygest
- Fodmapedia
- Foodmapers
- ICI Toilettes
- IFPPC
- Pane Vivo
- Slow Control

Associations et fondations

- A-CNRD
- ADL
- afa Crohn RCH
- AFDIAG
- AFDN
- Aprifel
- ASFC
- DigestScience
- Dighacktion
- Fibromyalgie France
- Fondation APICIL
- Fondation Eurogroup
- Giving Tuesday
- Réseau DigesTeam
- Osmobility

Organismes publics

- CHU Toulouse (31)
- CHU Bordeaux (33)
- CHU Rennes (35)
- CHU Nantes (44)
- CHRU Nancy (54)
- CHU Clermont-Ferrand (63)
- Hospices Civils de Lyon (69)
- CHU Rouen (76)
- Hôpital Ambroise Paré (92)
- AP-HP Avicenne, Bobigny (93)...

Sociétés savantes

- GFNG Groupe Français de Neuro-Gastroentérologie
- GFHGNP Groupe Francophone d'Hépatogastroentérologie et Nutrition Pédiatriques
- SFED Société Française d'Endoscopie Digestive
- SFETD Société Française d'Etude de la Douleur
- SFNCM Société Francophone Nutrition Clinique et Métabolisme
- SNFGE Société Nationale Française de Gastro-Entérologie

Téléphone : 07 83 25 82 60

Email : contact@apssii.org

Adresse : APSSII, Hôpital Avicenne, 125 rue de Stalingrad, 93000 Bobigny

**Nous sommes disponibles pour toute question
et nous restons à votre écoute.**



- ▶ **Consultez notre site apssii.org** pour trouver plus d'informations sur :
 - Des informations sur les causes, les mécanismes, le diagnostic et les traitements médicaux et complémentaires du SII
 - Les résultats de la recherche
 - Les activités d'accompagnement et de soutien organisées par l'APSSII pour aider les souffrants à vivre avec le SII au quotidien
- ▶ **Consultez [Le Guide des Activités de l'APSSII](#)** pour connaître toutes les actions et activités mises en place par l'APSSII pour soutenir et représenter les souffrants du SII
- ▶ **Bibliographie de référence**
 - Société Nationale Française de Gastro-Entérologie ([SNFGE](#)), société savante des maladies et cancers de l'appareil digestif
 - Gralnek IM, Hays RD, Kilbourne A, Naliboff B, Mayer EA. The impact of irritable bowel syndrome on health-related quality of life. Gastroenterology. 2000. DOI : <https://doi.org/10.1053/gast.2000.16484> ; Sabaté JM. [Le retentissement du Syndrome de l'Intestin Irritable sur la vie scolaire et professionnelle](#). APSSII. 2019. Sabaté JM. [Dysfonction sexuelle et impact du Syndrome de l'Intestin Irritable chez les patients et les conjoints](#). APSSII. 2018
 - [Irritable bowel syndrome in adults: diagnosis and management](#). National Institute for health and Care Excellence (NICE). 2017 ; Professeur Sabaté. [Recommandations sur la prise en charge du Syndrome de l'Intestin Irritable \(SII\)](#). Association Nationale Française de Formation Médicale Continue en Hépatogastro-Entérologie
 - Sabaté JM, Ducrotté P, Piche T, Zerbib F, Dapoigny M, Bruley des Varannes S, Bonaz, Mion F, Iglicki F, Denhez D, Façon S, Gourcerol G, Jouët P. Expectations of IBS patients concerning disease and healthcare providers: Results of a prospective survey among members of a French patients' association. Clinics and Research in Hepatology and Gastroenterology. 2020. <https://doi.org/10.1016/j.clinre.2020.02.014>
 - Sabaté JM, Iglicki F. Effect of Bifidobacterium longum 35624 on disease severity and quality of life in patients with irritable bowel syndrome. World Journal of Gastroenterology. 2022. DOI: <https://doi.org/10.3748/wjg.v28.i7.732>

Définition des acronymes :

A-CNRD : Association - Centre National Ressources Douleur
ADL : Association des Diététiciens Libéraux
afa Crohn RCH : afa Crohn RectoColite Hémorragique
AFDIAG : Association Française des Intolérants au Gluten
AFDN : Association française des Diététiciens Nutritionnistes

AP-HP : Assistance Publique - Hôpitaux de Paris
Aprifel : Agence pour la recherche et l'information en fruits et légumes
ASFC : Association française du Syndrome de Fatigue Chronique
CHU : Centre Hospitalier Universitaire
CHRU : Centre Hospitalier Régional Universitaire