



Association des Patients Souffrant du Syndrome de l'Intestin Irritable

Devenez acteur du développement de l'APSSII

Le Syndrome de l'Intestin Irritable, c'est quoi ?

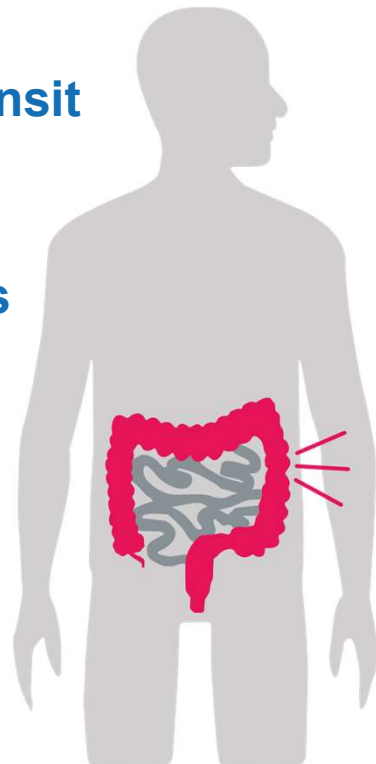
Cette pathologie complexe, dont les **causes et mécanismes sont multiples**, et qui est accentuée par de nombreux facteurs aggravants, est particulièrement **invalidante** pour les souffrants.

Les symptômes du SII

Troubles du transit
diarrhée, constipation

Ballonnements
et gaz

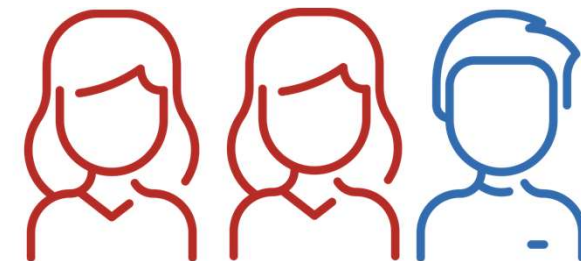
Douleurs
et crampes abdominales



La population cible

5-10 %

de la population¹



2/3 de femmes

Le Syndrome de l'Intestin Irritable, c'est quoi ?

Troubles **chroniques & le plus souvent quotidiens**

De nombreux dysfonctionnements associés² :
nausées, brûlures d'estomac, migraines, cystite interstitielle ...

Aucun traitement curatif existant

Seul le soulagement des symptômes
peut être envisagé,
et pas pour tous les souffrants

Si la **recherche progresse**, elle a encore **besoin de soutien** afin d'améliorer la vie des malades

Dégradation importante de la qualité de vie³
au même niveau que d'autres pathologies :
maladie de Crohn, diabète insulino-requérant ou insuffisance rénale au stade de dialyse

Impact majeur sur la vie professionnelle⁴
12% d'incapacité au travail
22% en arrêt de travail (durée médiane de 5,5 jours/an)

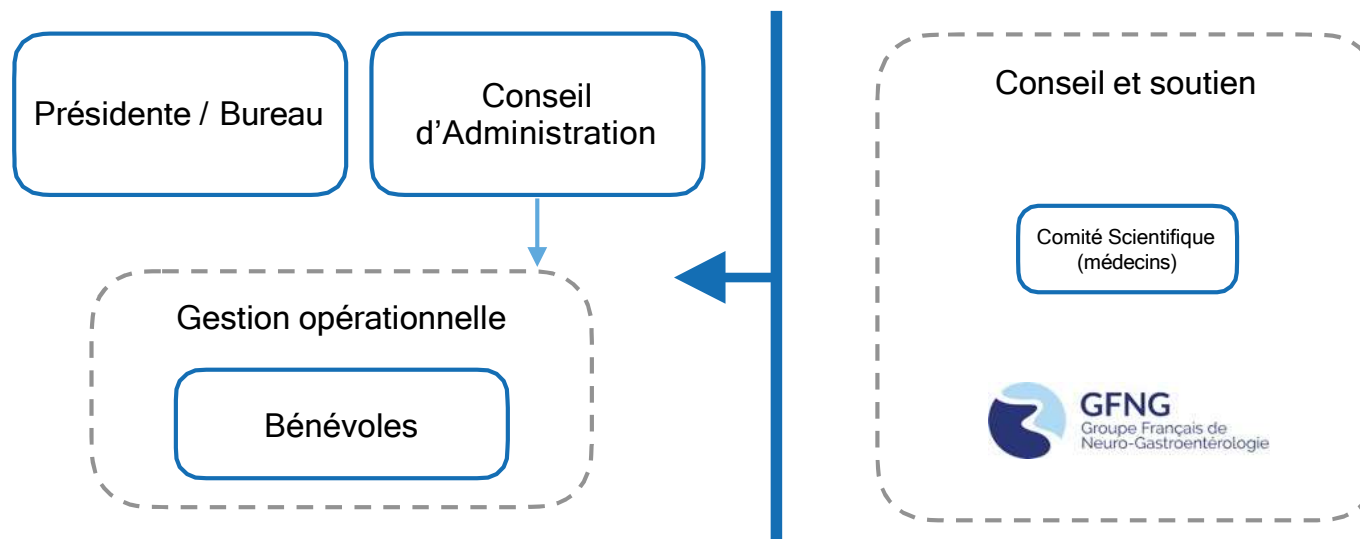
Sentiment fort d'isolement des patients⁵
80% en dépression mineure ou majeure

Chaque **souffrant** a besoin d'aide
et d'un **accompagnement régulier**

Que fait l'APSSII ?

Structure

L'APSSII, **reconnue d'intérêt général**, est la **seule association française** représentant et aidant les souffrants du SII



Que fait l'APSSII ?

Missions

Forte de son expérience et soutenue par des médecins-chercheurs spécialisés dans le SII, l'association met tout en œuvre pour :



L'information

via des informations à jour, fiables & pertinentes ⁶



Le soutien

en proposant :

- une ligne d'écoute
- des activités entre adhérents
- des permanences d'accueil
- l'orientation vers des praticiens référencés pour des séances d'hypnose, méditation, ateliers de cuisine et rendez-vous de diététique



La recherche

auprès des chercheurs et en menant des enquêtes sur la qualité de vie



La considération

auprès :

- des médias
- des autorités de santé
- des professionnels (para)médicaux

dans le but d'améliorer la prise en charge (diagnostic et traitement) et de limiter l'errance médicale

Pourquoi devenir mécène de l'APSSII ?

L'APSSII a besoin de **soutiens solides** pour **déployer plus largement ses actions**

Soutenir l'APSSII

Aider plus de 3 millions de personnes souffrant du SII,

dont 20 à 25% de cas sévères ⁷

en donnant les moyens à l'APSSII de remplir ses **missions** :



L'information



Le soutien



La recherche



La considération

Nourrir la communication de votre entreprise

Engager votre entreprise dans **une démarche solidaire en partageant nos valeurs**

Communiquer sur votre soutien auprès d'une **association de malades**



Les valeurs de l'APSSII



Solidarité



Respect



Bienveillance



Transparence

Une preuve de vos engagements RSE :

- Prévention des risques psycho-sociaux
- Qualité de vie au travail
- Diminution de l'absentéisme

Bénéficier d'un cadre fiscal favorable

Association reconnue d'intérêt général



Bénéficier de 60% de réduction fiscale ⁸

Nos soutiens

Chacun dans son domaine,
nos partenaires et donateurs **accompagnent les actions de l'APSSII au quotidien**,
parmi eux :

Partenaires privés

- Biocodex
- LMS
- Mendes
- Pilège

Mécènes de compétences

- Fondation EUROGROUP

Organismes publics

- CHU Toulouse (31)
- CHU Bordeaux (33)
- CHU Rennes (35)
- CHRU Nancy (54)
- CHU Clermont-Ferrand (63)
- Hospices Civils de Lyon (69)
- CHU Rouen (76)
- Hôpital Ambroise Paré (92)

Associations et fondations à but non lucratif

- | | |
|-----------------|-----------------------|
| • ADL | • EndoFrance |
| • afa Crohn RCH | • Fibromyalgie France |
| • AFDIAG | • Fondation APICIL |
| • AFDN | • GFNG |
| • Aprifel | • SFED |
| • DigesTeam | • SFETD |
| • DigestScience | • SFNCM |
| • Dighacktion | • SNFGE |

À quoi serviront vos dons ?



L'information



Refonte du site Internet de l'APSSII



Réalisation de supports de sensibilisation



Le soutien



Multiplication des événements d'échanges sur la pathologie et d'actions de soutien



Développement de l'accompagnement de traitements complémentaires



La recherche



Réalisation d'études APSSII sur la qualité de vie des souffrants du SII



Recrutement de patients pour les études scientifiques ou médicales en cours



La considération



Multiplication des actions de médiatisation de la pathologie



Elargissement des actions de l'association ayant un rayonnement européen



Association des Patients Souffrant du Syndrome de l'Intestin Irritable

MERCI !



www.apssii.org



secretariat@apssii.org



Hôpital Avicenne
125, rue de Stalingrad
93000 Bobigny

Références

- ¹ Gastroenterol Clin Biol, 2009 - "SII : épidémiologie/poids économique" - M. Dapoigny
- ² Gastroenterol Clin Biol, 2009 - "Comorbidités somatiques dans le SII" - N. Mathieu
- ³ Gastroenterology, 2000 - "The impact of IBS on health-related quality of life" - IM Gralnek et al
- ⁴ Enquête APSSII, 2019 - "Retentissement du SII sur la vie scolaire et professionnelle" (échantillon : 273 et 315 respectivement)
- ⁵ Clin Res Hepatol Gastroenterol. 2020. "Expectations of IBS patients concerning disease and healthcare providers : Results of a prospective survey among members of a French patients' association" J M Sabaté, P Ducrotté, T Piche, F Zerbib, M Dapoigny, S Bruley des Varannes, B Bonaz, F Mion, F Igllicki, D Denhez, S Façon, G Gourcerol, P Jouët.
- ⁶ Via un travail de veille réalisé sur de multiples sources + vérification des informations médicales sur PubMed et auprès du Comité Scientifique
- ⁷ SNFGE (Société Nationale Française de Gastro-Entérologie), 2021. "Effet de Bifidobacterium longum 35624 sur la sévérité du syndrome de l'intestin irritable et la qualité de vie" - J.M. Sabaté, F. Igllicki
- ⁸ https://www.associations.gouv.fr/IMG/pdf/mecenat_guide_juridique.pdf page 14. Pour les sociétés, dans la limite de 5/1000 du chiffre d'affaires annuel de l'entreprise

Définition des acronymes (pages 4 et 7) :

- ADL : Association des Diététiciens Libéraux
- AFA Crohn RCH : AFA Crohn RectoColite Hémorragique
- AFDIAG : Association Française des Intolérants au Gluten
- AFDN : Association française des Diététiciens Nutritionnistes
- AP-HP : Assistance Publique - Hôpitaux de Paris
- Aprifel : Agence pour la recherche et l'information en fruits et légumes
- CHU : Centre Hospitalier Universitaire
- CHRU : Centre Hospitalier Régional Universitaire
- EndoFrance : Endométriose France
- Fondation APICIL : société d'assurance mutuelle
- GFNG : Groupe Français de Neuro-Gastroentérologie
- LMS : Laboratoires Mayoly Spindler
- SFED : Société Française d'Endoscopie Digestive
- SFETD : Société Française d'Etude de la Douleur
- SFNCM : Société Francophone Nutrition Clinique et Métabolisme
- SNFGE : Société Nationale Française de Gastro-Entérologie