



Association des **P**atients **S**ouffrant
du **S**yndrome de l'**I**ntestin **I**rritable

Devenez acteur du développement de l'APSSII



apssii.org

@ secretariat@apssii.org



Hôpital Avicenne
125, rue de Stalingrad
93000 Bobigny

Le Syndrome de l'Intestin Irritable, c'est quoi ?

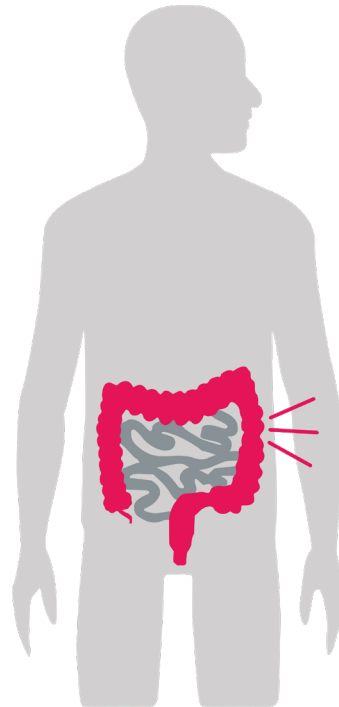
Le SII est une maladie authentique et reconnue, particulièrement invalidante pour les souffrants.

Les symptômes du SII

Troubles du transit
diarrhée, constipation

Ballonnements
et gaz

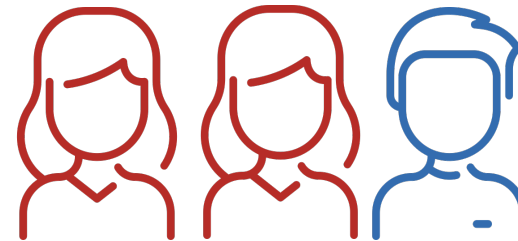
Douleurs
et crampes abdominales



La population cible¹

5-10%
de la population

+ de 3 millions
de personnes



2/3 de femmes

Le SII est une maladie reconnue par l'[OMS](#) (code DD91.0), la [Sécurité Sociale](#) et l'[Inserm](#), et est formellement définie par la [Fondation de Rome](#)

Le Syndrome de l'Intestin Irritable, c'est quoi ?

Troubles chroniques & le plus souvent quotidiens

De nombreux dysfonctionnements associés² :
douleurs musculaires, fatigue chronique, nausées,
migraines, cystite interstitielle, etc.

Aucun traitement curatif existant

Dégradation importante de la qualité de vie³

au même niveau que d'autres pathologies :
maladie de Crohn, diabète insulino-requérant ou insuffisance
rénale au stade de dialyse

Impact majeur sur la vie professionnelle⁴

12% d'incapacité au travail
22% en arrêt de travail (durée médiane de 5,5 jours/an)

Seul le soulagement des symptômes
peut être envisagé,
et pas pour tous les souffrants

Sentiment fort d'isolement des patients⁵
80% en dépression mineure ou majeure

Si la recherche progresse,
elle a encore **besoin de soutien**
afin d'améliorer la vie des malades

Chaque **souffrant** a besoin
d'aide et d'un **accompagnement régulier**

Que fait l'APSSII ?

L'APSSII, reconnue d'intérêt général, est la seule association française représentant et aidant les souffrants du SII

Forte de son expérience et soutenue par des médecins-chercheurs spécialisés dans le SII, l'association met tout en œuvre pour mener à bien ses missions :



Le soutien

Soutenir et accompagner les souffrants en proposant :

- une ligne d'écoute
- des activités entre adhérents
- des permanences d'accueil
- l'orientation vers des praticiens référencés pour des séances d'hypnose, méditation, ateliers de cuisine et rendez-vous de diététique



La recherche

Promouvoir et soutenir la recherche, via :

- **la réalisation d'enquêtes** sur le retentissement du SII
- la promotion de l'intégration du SII dans **les études cliniques**



L'information

Publier des informations médicales à jour, pertinentes et fiables, validées par notre Comité Scientifique



La défense des droits

Faire connaître le SII et défendre les droits des malades auprès des :

- médias
- autorités de santé
- professionnels de santé (para)médicaux

dans le but d'améliorer la prise en charge (diagnostic et traitement) et de limiter l'errance médicale

Pourquoi devenir mécène de l'APSSII ?

L'APSSII a besoin de soutiens solides pour déployer plus largement ses actions

**Soutenir
les souffrants du SII**

**Aider plus de 3 millions de
personnes souffrant du SII**

dont 20 à 25% de cas
sévères⁶

en donnant les moyens à
l'APSSII de remplir ses
missions

Nourrir la communication de votre entreprise

Engager votre entreprise dans
**une démarche solidaire en
partageant nos valeurs**

Communiquer sur votre soutien
auprès d'**une association de
malades**

**Bénéficier d'un cadre
fiscal favorable**

**Association reconnue
d'intérêt général**

Les valeurs de l'APSSII



Solidarité



Respect



Bienveillance



Transparence

**Une preuve de vos
engagements RSE :**

- Prévention des risques psycho-sociaux
- Qualité de vie au travail
- Diminution de l'absentéisme

**Bénéficier de 60% de
réduction fiscale**

À quoi serviront vos dons ?



Le soutien



Multiplication des événements d'échanges sur la pathologie et d'actions de soutien



Développement de l'accompagnement : permanences hospitalières, ligne d'écoute téléphonique, réseau professionnel sensibilisé au SII



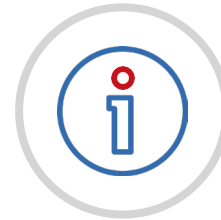
La recherche



Réalisation d'enquêtes sur la qualité de vie des souffrants du SII



Recrutement de patients pour des études scientifiques



L'information



Réalisation de supports d'information



Sensibilisation des professionnels de santé



La défense des droits



Multiplication des actions de médiatisation de la pathologie



Elargissement des actions de l'association au niveau européen

Nos soutiens

Chacun dans son domaine,
nos partenaires et donateurs **accompagnent les actions de l'APSSII au quotidien** :

Partenaires privés

- Biocodex
- Danone
- LMS (Laboratoires Mayoly Spindler)
- Mendes
- Pilèje
- Teva

Mécènes et partenaires de compétences

- Aprifel
- Fondation Eurogroup

Organismes publics

- CHU Toulouse (31)
- CHU Bordeaux (33)
- CHU Rennes (35)
- CHU Nantes (44)
- CHRU Nancy (54)
- CHU Clermont-Ferrand (63)
- Hospices Civils de Lyon (69)
- CHU Rouen (76)
- Hôpital Ambroise Paré (92)...

Associations et fondations à but non lucratif

- ADL
- afa Crohn RCH
- AFDIAG
- AFDN
- DigesTeam
- DigestScience
- Dighacktion
- Dygest
- EndoFrance
- Fibromyalgie France
- Fodmapedia
- Fondation APICIL
- GFNG
- SFED
- SFETD
- SFNCM
- SNFGE...

Nous contacter

Téléphone : 07 83 25 82 60

Email : secretariat@apssii.org

Adresse : APSSII, Hôpital Avicenne, 125 rue de Stalingrad, 93000 Bobigny

Nous sommes disponibles pour toute question et nous restons à votre écoute !





Association des **P**atients **S**ouffrant
du **S**yndrome de l'**I**ntestin **I**rritable

Merci !



apssii.org

@ secretariat@apssii.org



Hôpital Avicenne
125, rue de Stalingrad
93000 Bobigny

Références

- ¹ Société Nationale Française de Gastro-Entérologie ([SNFGE](#)), société savante des maladies et cancers de l'appareil digestif
- ² Mathieu N. Comorbidités somatiques dans le Syndrome de l'Intestin Irritable : fibromyalgie, syndrome de fatigue chronique et cystite interstitielle/syndrome de la vessie douloureuse. Gastroentérologie Clinique et Biologique. 2009. [https://doi.org/10.1016/S0399-8320\(09\)71521-0](https://doi.org/10.1016/S0399-8320(09)71521-0)
- ³ Gralnek IM, Hays RD, Kilbourne A, Naliboff B, Mayer EA. The impact of irritable bowel syndrome on health-related quality of life. Gastroenterology. 2000. DOI : <https://doi.org/10.1053/gast.2000.16484>
- ⁴ Sabaté JM. [Le retentissement du Syndrome de l'Intestin Irritable sur la vie scolaire et professionnelle](#). APSSII. 2019.
- ⁵ Sabaté JM, Ducrotté P, Piche T, Zerbib F, Dapoigny M, Bruley des Varannes S, Bonaz, Mion F, Igllicki F, Denhez D, Façon S, Gourcerol G, Jouët P. Expectations of IBS patients concerning disease and healthcare providers: Results of a prospective survey among members of a French patients' association. Clinics and Research in Hepatology and Gastroenterology. 2020. DOI : <https://doi.org/10.1016/j.clinre.2020.02.014>
- ⁶ Sabaté JM, Igllicki F. Effect of Bifidobacterium longum 35624 on disease severity and quality of life in patients with irritable bowel syndrome. World Journal of Gastroenterology. 2022. DOI: <https://doi.org/10.3748/wjg.v28.i7.732>

Définition des acronymes :

ADL : Association des Diététiciens Libéraux

afa Crohn RCH : afa Crohn RectoColite Hémorragique

AFDIAG : Association Française des Intolérants au Gluten

AFDN : Association française des Diététiciens Nutritionnistes

AP-HP : Assistance Publique - Hôpitaux de Paris

Aprifel : Agence pour la recherche et l'information en fruits et légumes

CHU : Centre Hospitalier Universitaire

CHRU : Centre Hospitalier Régional Universitaire

EndoFrance : Endométriose France

Fondation APICIL : société d'assurance mutuelle

GFNG : Groupe Français de Neuro-Gastroentérologie

SFED : Société Française d'Endoscopie Digestive

SFETD : Société Française d'Etude de la Douleur

SFNCM : Société Francophone Nutrition Clinique et Métabolisme

SNFGE : Société Nationale Française de Gastro-Entérologie